

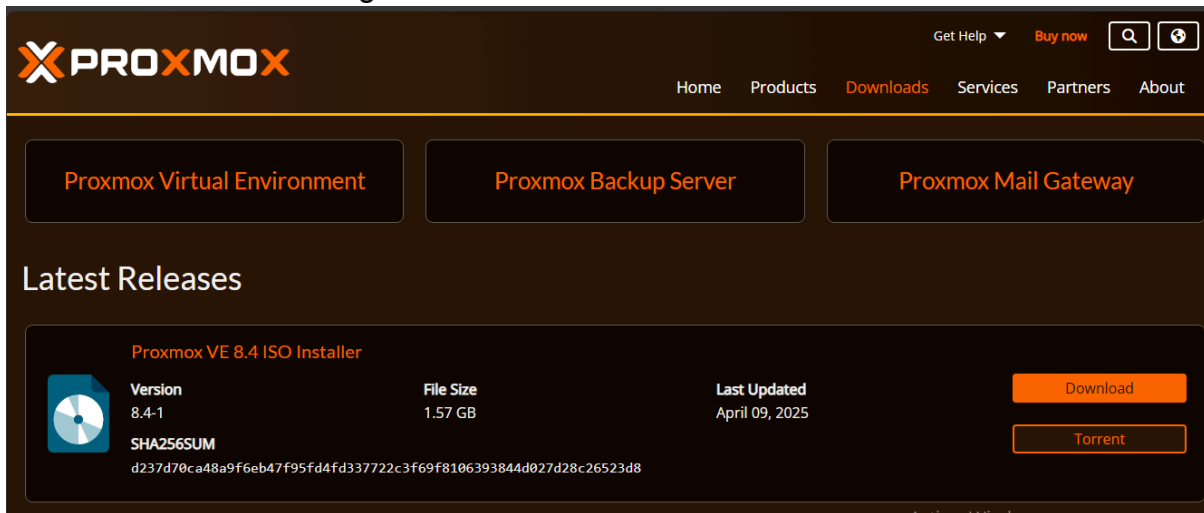
## **1. Configuration du RAID 5 sur IBM x3550**

1. Démarrer le serveur
  - a. Allume le serveur et surveille les messages au démarrage.
2. Accéder au contrôleur RAID
  - a. Appuie sur **Ctrl + H** (ou parfois **Ctrl + A**, selon le contrôleur) pour accéder à LSI MegaRAID ou ServeRAID BIOS Configuration Utility.
3. Créer un volume RAID 5
  - a. Sélectionne les disques disponibles.
  - b. Choisis l'option RAID 5.
  - c. Configure le nom du volume, la taille, et vérifie les paramètres (Write Policy, Cache Policy).
  - d. Sauvegarde et initialise le volume RAID.
4. Sortir du BIOS RAID
  - a. Sauvegarde la configuration et redémarre.

## ✓ 2. Télécharger et installer Proxmox VE

### 1. Télécharger l'ISO de Proxmox

- Aller sur le site officiel : <https://www.proxmox.com/en/downloads>
- Télécharge la dernière ISO de Proxmox VE.



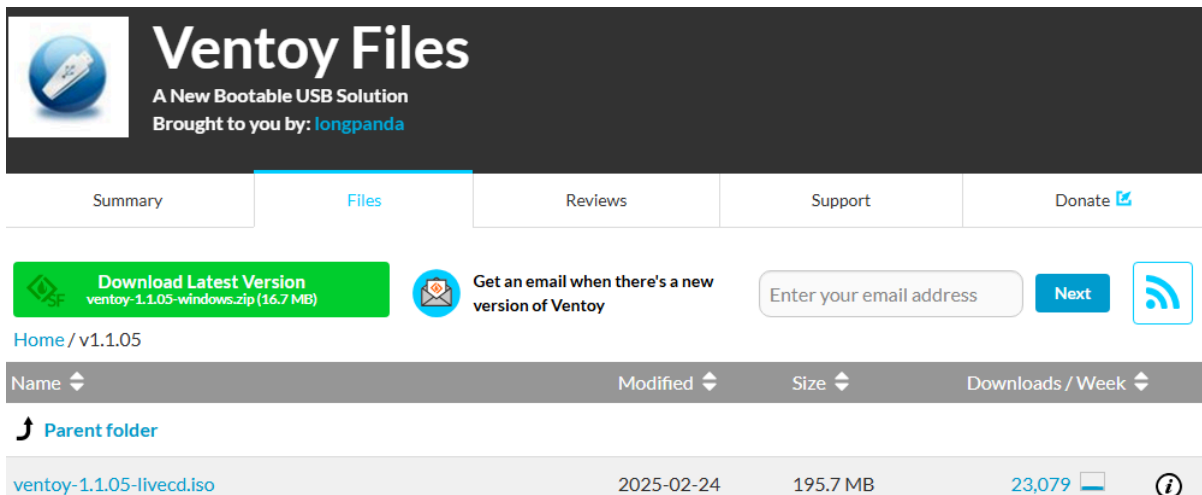
The screenshot shows the Proxmox website's 'Latest Releases' section. It features three main product categories: Proxmox Virtual Environment, Proxmox Backup Server, and Proxmox Mail Gateway. Below these, the 'Latest Releases' section highlights the 'Proxmox VE 8.4 ISO Installer'. The release details include: Version 8.4-1, File Size 1.57 GB, Last Updated April 09, 2025, and a SHA256SUM hash: d237d70ca48a9f6eb47f95fd4fd337722c3f69f8106393844d027d28c26523d8. There are 'Download' and 'Torrent' buttons available for this release.

### 2. Créer une clé USB bootable

- Utilise un outil comme Ventoy pour créer la clé USB bootable avec l'ISO de Proxmox.

#### Binary

File	SHA-256	Released	Size
<a href="#">ventoy-1.1.05-windows.zip</a>	3dc1f0a5209c6fa260af9f08951bc4421127b56d4efa3edd2c979af74b1941e5	2025-02-24	15 MB



The screenshot shows the 'Ventoy Files' website, which is described as 'A New Bootable USB Solution Brought to you by: longpanda'. The page has tabs for Summary, Files, Reviews, Support, and Donate. A prominent green button says 'Download Latest Version ventoy-1.1.05-windows.zip (16.7 MB)'. There is also an email subscription form and a 'Next' button. Below the navigation, the breadcrumb 'Home / v1.1.05' is visible. A table lists files with columns for Name, Modified, Size, and Downloads / Week. The file 'ventoy-1.1.05-livecd.iso' is listed with a modified date of 2025-02-24, a size of 195.7 MB, and 23,079 downloads per week.

Name	Modified	Size	Downloads / Week
Parent folder			
<a href="#">ventoy-1.1.05-livecd.iso</a>	2025-02-24	195.7 MB	23,079

### 3. Installer Proxmox sur le serveur

- a. Insère la clé USB dans le serveur et démarre dessus.
- b. Sélectionne "Install Proxmox VE".

---

Proxmox VE 6.2 (iso release 1) - <https://www.proxmox.com/>



Welcome to Proxmox Virtual Environment

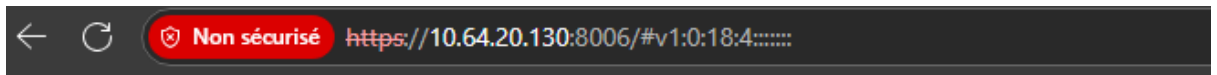
```
Install Proxmox VE
Install Proxmox VE (Debug mode)
Rescue Boot
Test memory (Legacy BIOS)
```

- c. Accepte les termes, sélectionne le disque RAID (le seul volume RAID 5 visible).
  - d. Configure le pays, fuseau horaire, clavier.
  - e. Configure le mot de passe root et une adresse IP statique pour l'accès web.
- ### 4. Fin de l'installation
- a. Une fois terminé, enlève la clé USB et redémarre.

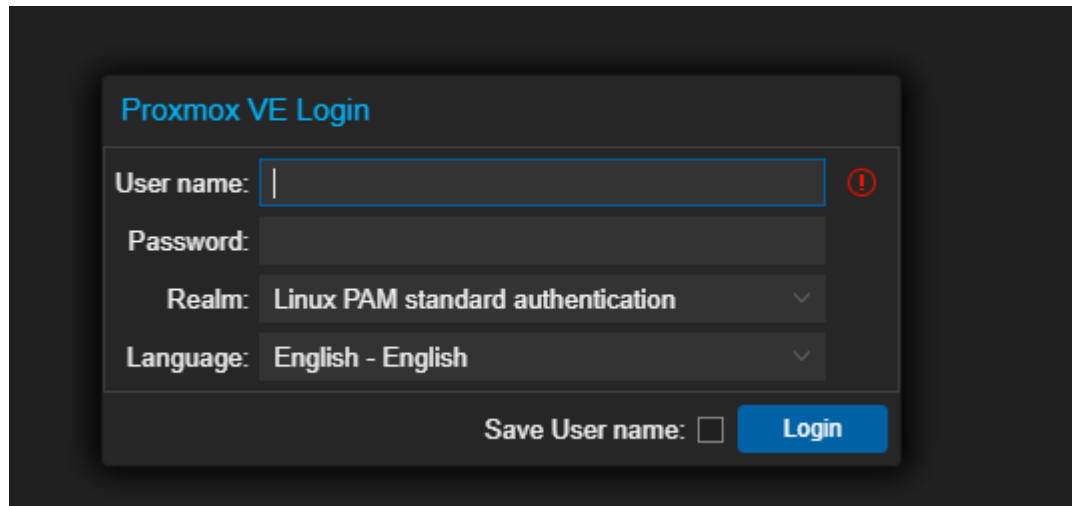
### ✓ 3. Configurer Proxmox et créer des machines virtuelles

1. Accéder à l'interface Web
2. Depuis un PC sur le même réseau, ouvre un navigateur

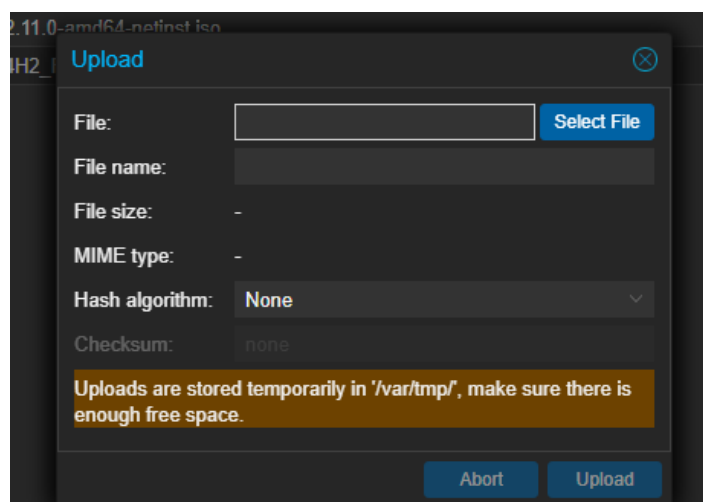
`https://[IP-de-ton-serveur]:8006`



3.
  - Connecte-toi avec `root` et le mot de passe défini.

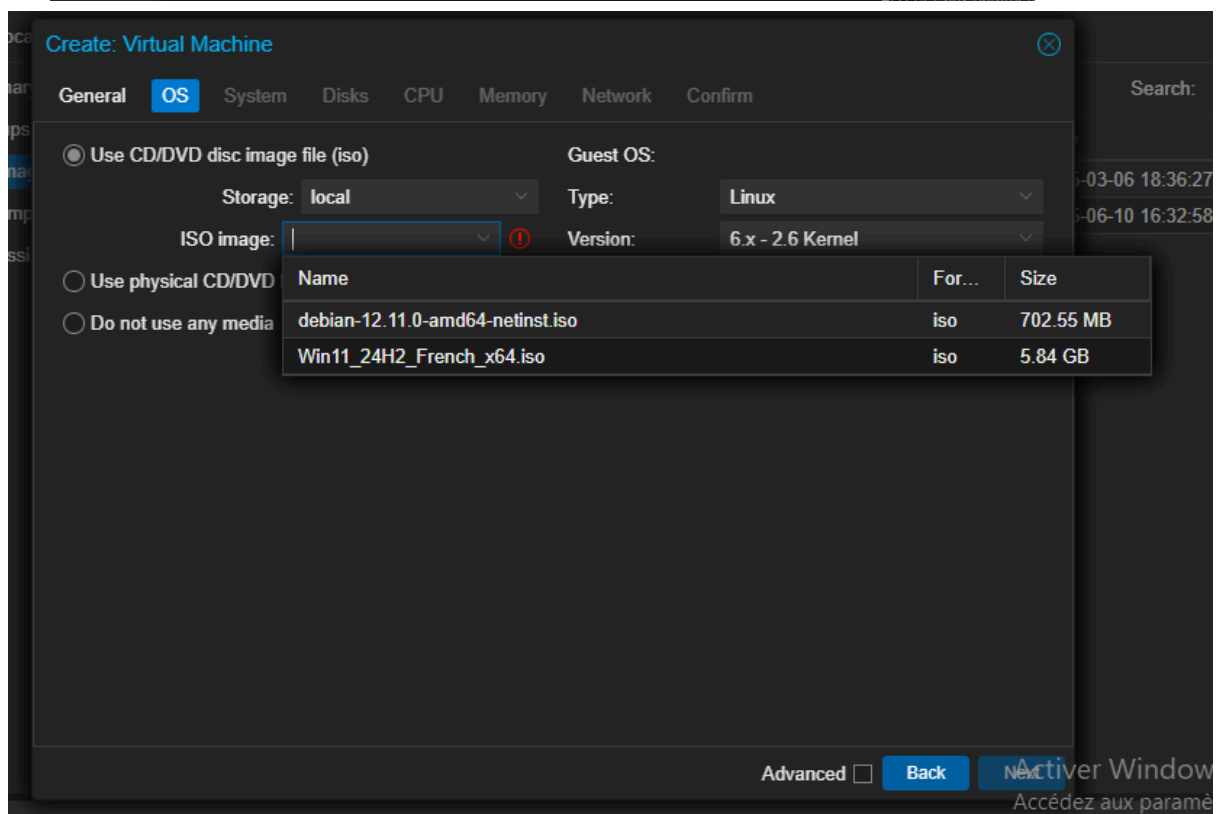
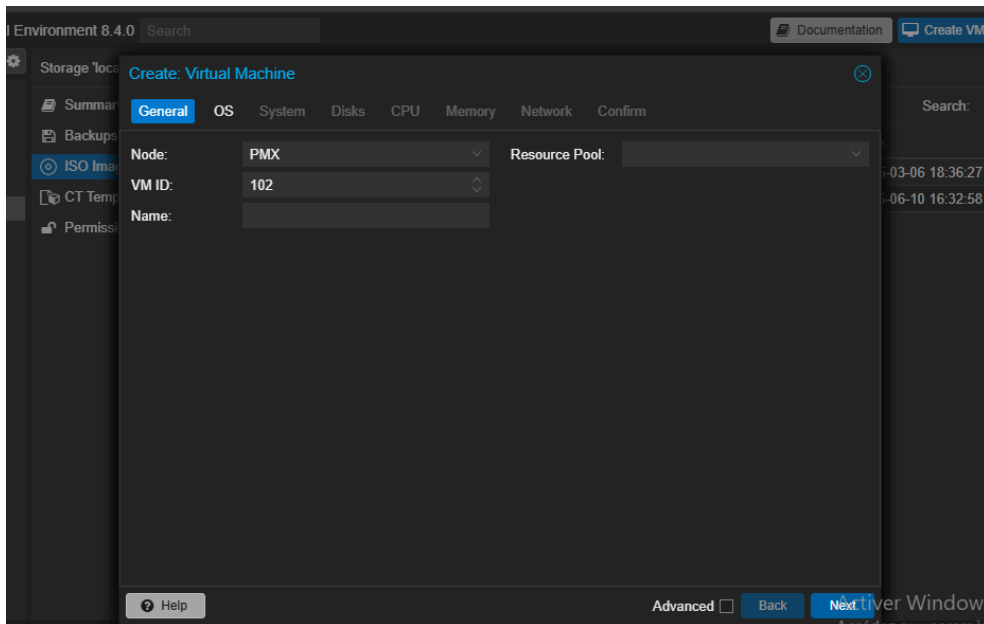


4. Télécharger un ISO d'un système d'exploitation (par ex. Ubuntu, Windows)
  - Va dans le menu Datacenter > [nom du nœud] > Local (stockage) > ISO Images.
  - Clique sur "Upload" pour ajouter une image ISO.



## 5. Créer une VM

- Cliquez sur “Create VM”.
- Donne un nom à la VM.
- Sélectionne l'image ISO pour l'installation.
- Configure le système (CPU, RAM, disque, réseau).
- Finalise la création et démarre la VM.



## 6. Installer l'OS dans la VM

- Ouvrir la console de la VM, suivre les étapes pour installer l'OS à l'intérieur de la VM.

Memory	4.00 GiB
Processors	4 (2 sockets, 2 cores) [x86-64-v2-AES]
BIOS	SeaBIOS
Display	Default
Machine	pc-q35-9.2+pve1
SCSI Controller	VirtIO SCSI single
Hard Disk (ide0)	local-lvm:vm-101-disk-1,size=60G
CD/DVD Drive (ide2)	local:iso/Win11_24H2_French_x64.iso,media=cdrom,size=5699144K
Network Device (net0)	e1000=BC:24:11:1F:0A:18,bridge=vibr1,firewall=1
EFI Disk	local-lvm:vm-101-disk-0,efitype=4m,pre-enrolled-keys=1,size=4M
TPM State	local-lvm:vm-101-disk-2,size=4M,version=v2.0

○